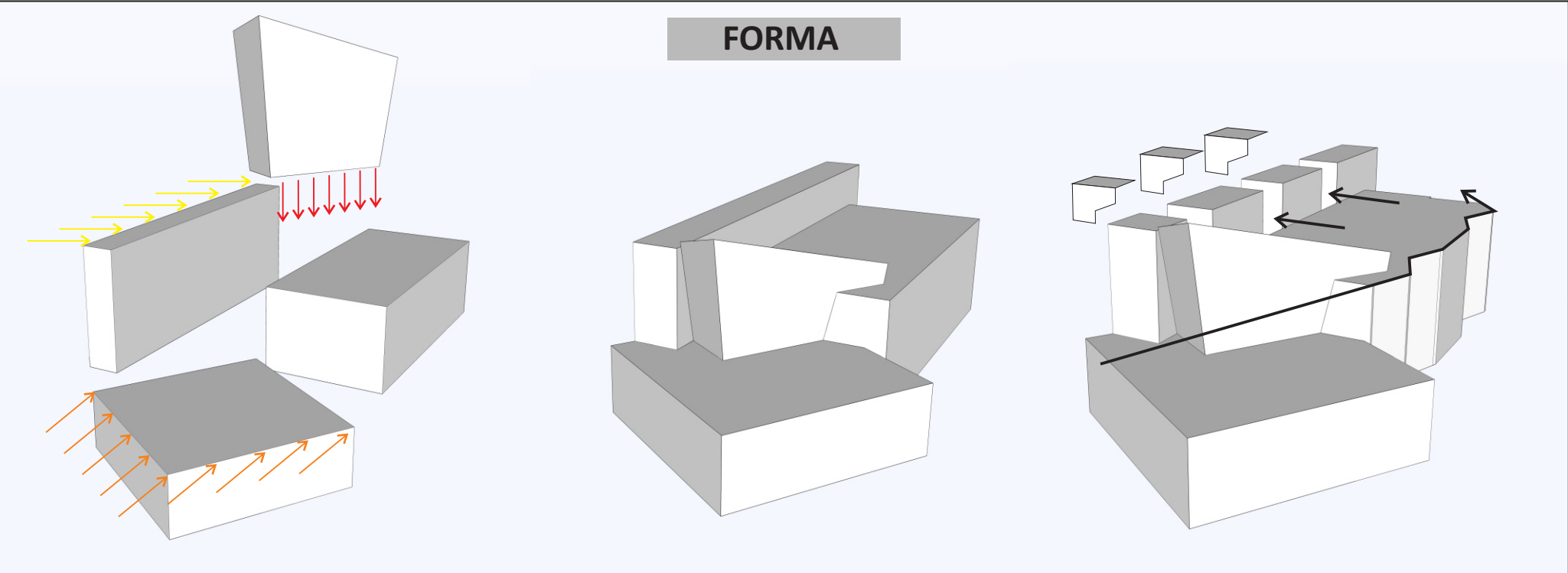


PROJETO ARQUITETÔNICO DE UMA MEDIATECA MUNICIPAL NA ÁREA CENTRAL DE CRICIÚMA SC - ARQUITETURA E A CULTURA DIGITAL

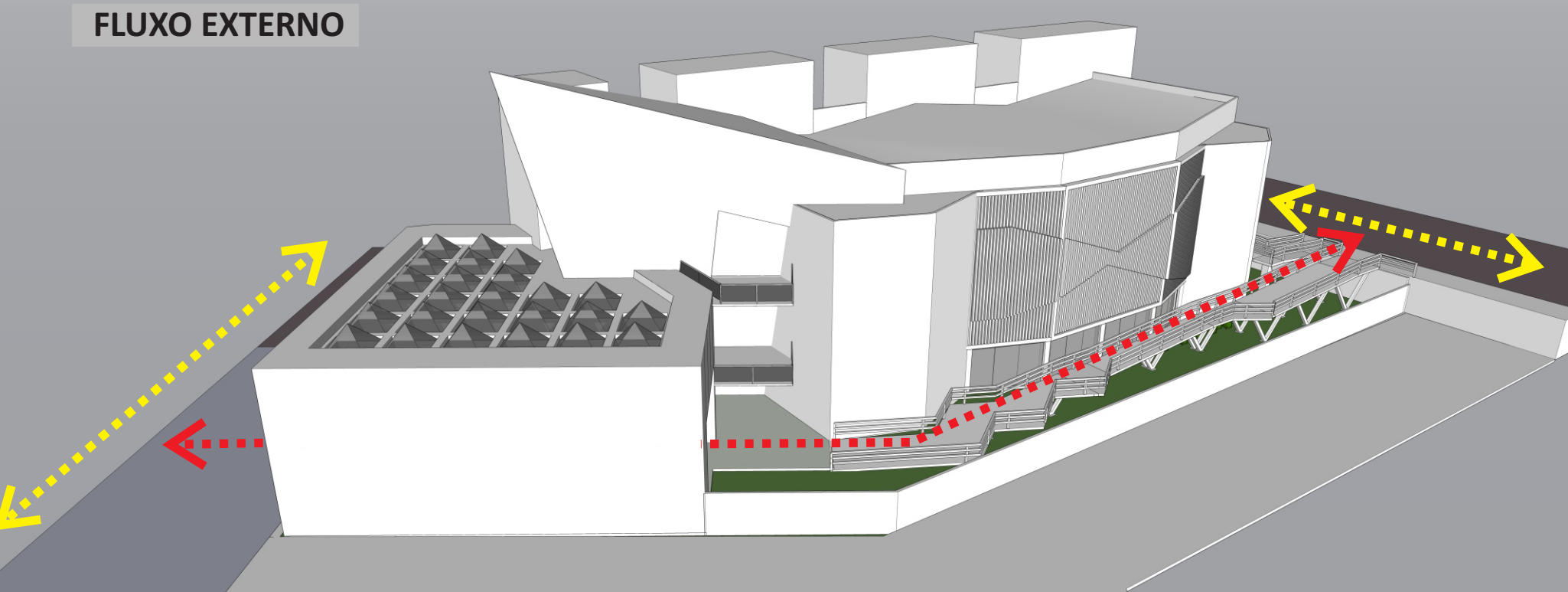
ESQUEMAS



A forma da edificação se deu através da adição de formas geométricas puras, tornando a forma da edificação icônica que se contrasta com seu entorno.

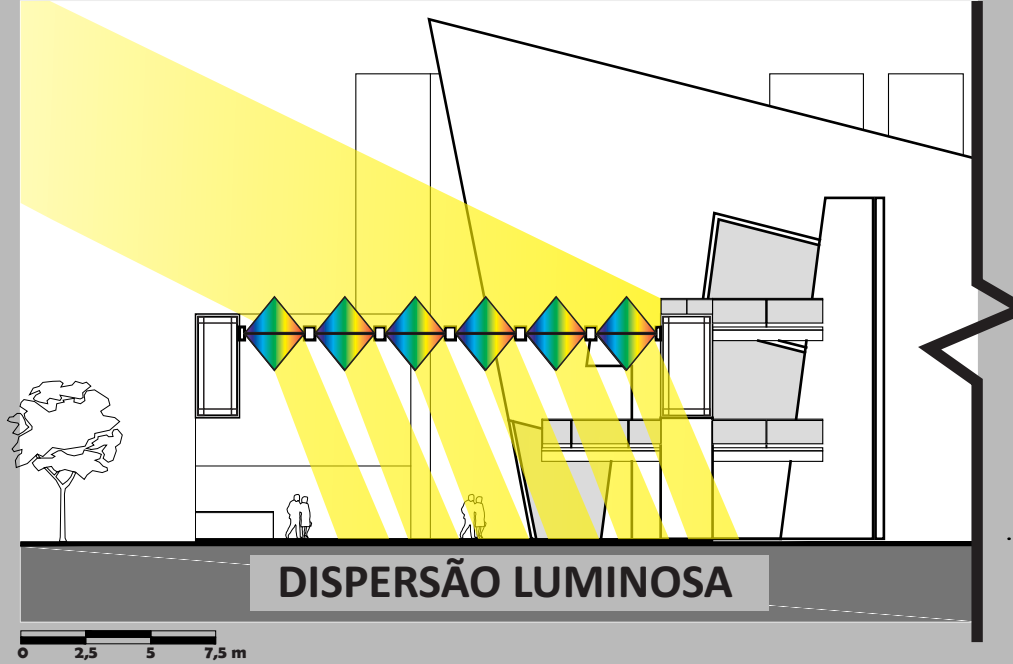
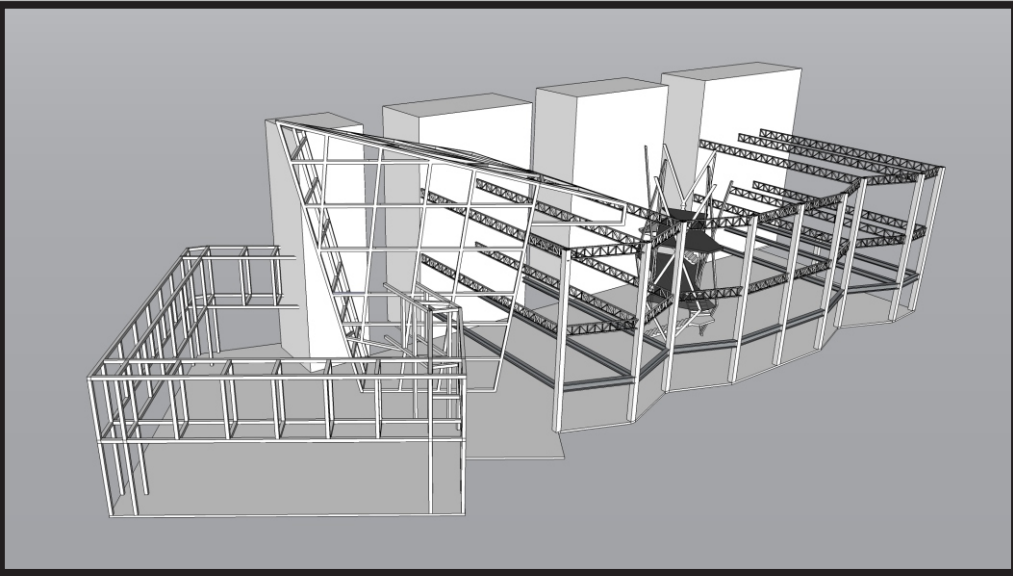
Algumas formas tiveram que se adequar ao terreno que não possui uma forma definida, desse modo o elemento em forma diagonal possui a finalidade de criar um ponto de aguçamento e hierarquizar tal espaço.

Para prover a criação de áreas de iluminação sem a necessidade de dutos no setor de apoio foi-se modulado e retirado módulos de 5x5 de modo a existir vazios que permitissem a entrada de luz. A subtração diagonal da edificação se deu em função do conceito de ondas e da malha diagonal proposta.

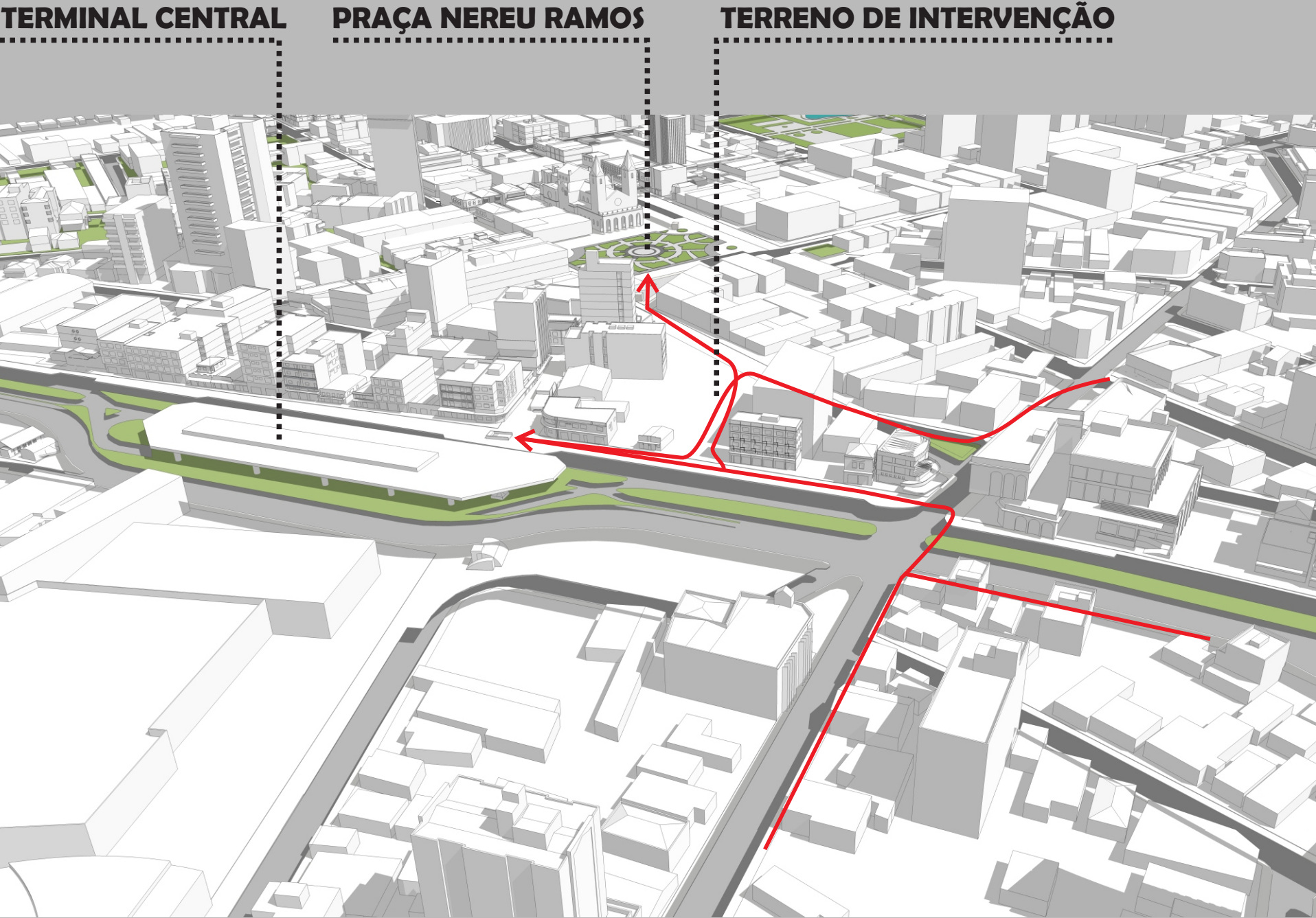


fluxo pedestres na via

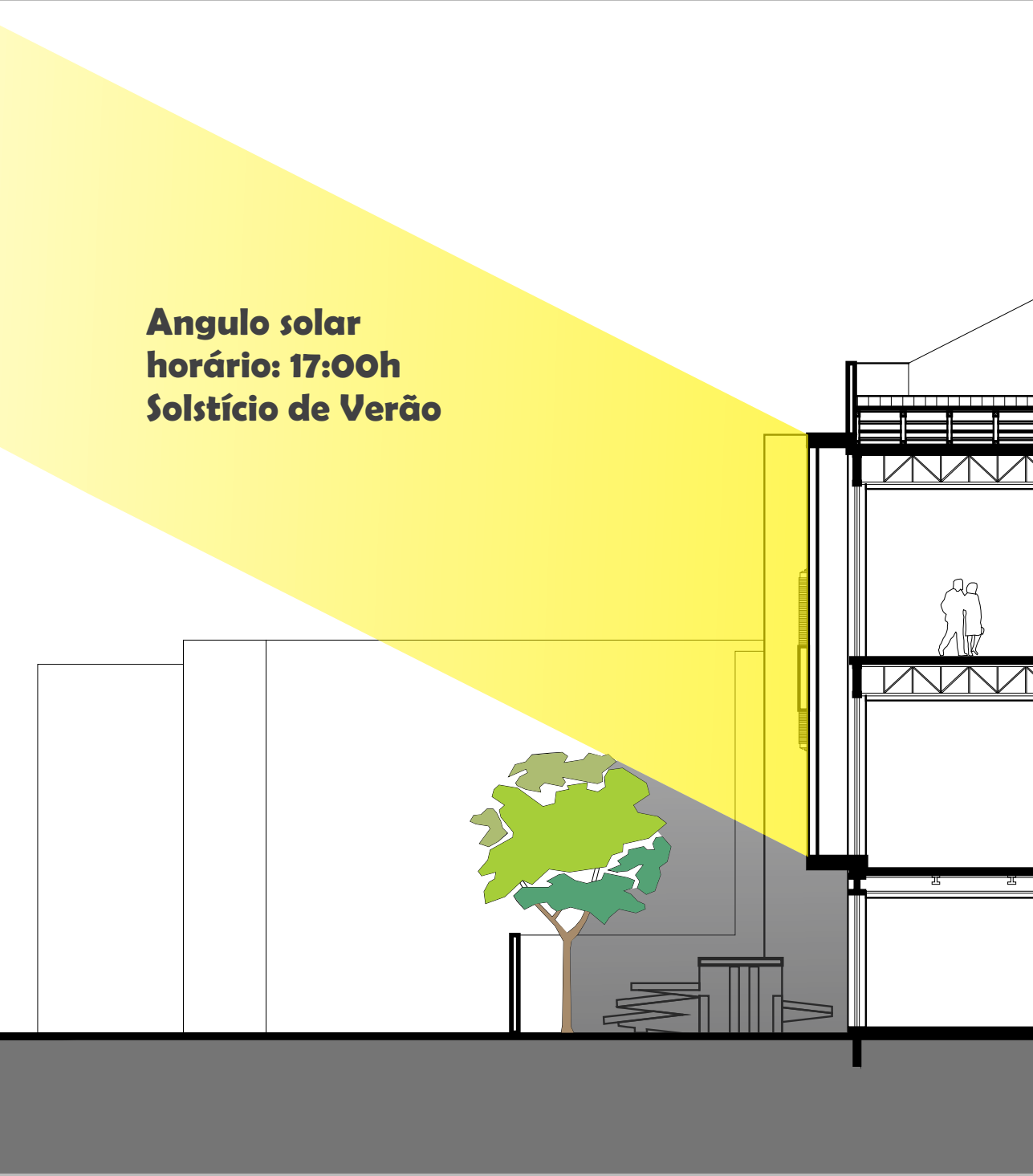
fluxo pedestres no terreno



ESQUEMAS



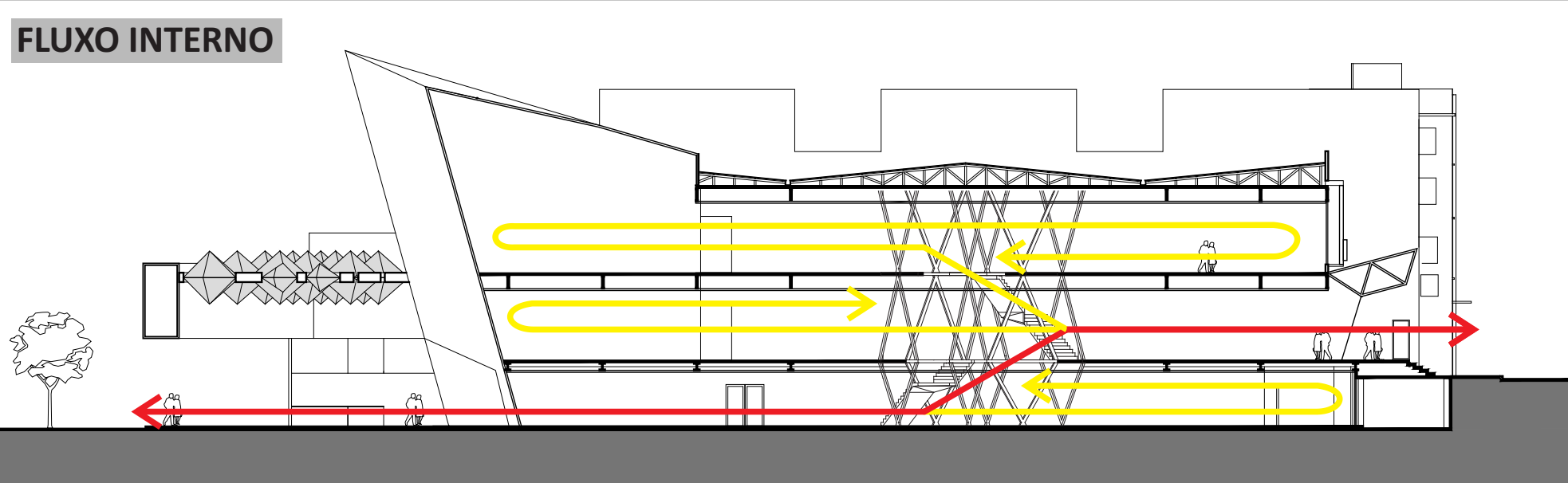
Com o fluxo de pedestres do entorno percebe-se que o terreno é um local de passagem muito em função do terminal central e da praça Nereu Ramos. Para os pedestres que vem do sul o terreno funciona como passagem e caminho mais curto até a praça Nereu Ramos mostrando deste modo que o terreno da midiateca funciona como um vazio urbano no centro da cidade.



A Vegetação existente no terreno foi mantida de modo a bloquear os raios solares no pavimento térreo nos pavimentos superiores foi proposto a criação de brises soleil que barrariam os raios solares (ângulo solar horário das 17:30 horas solstício de verão).



ESQUEMAS

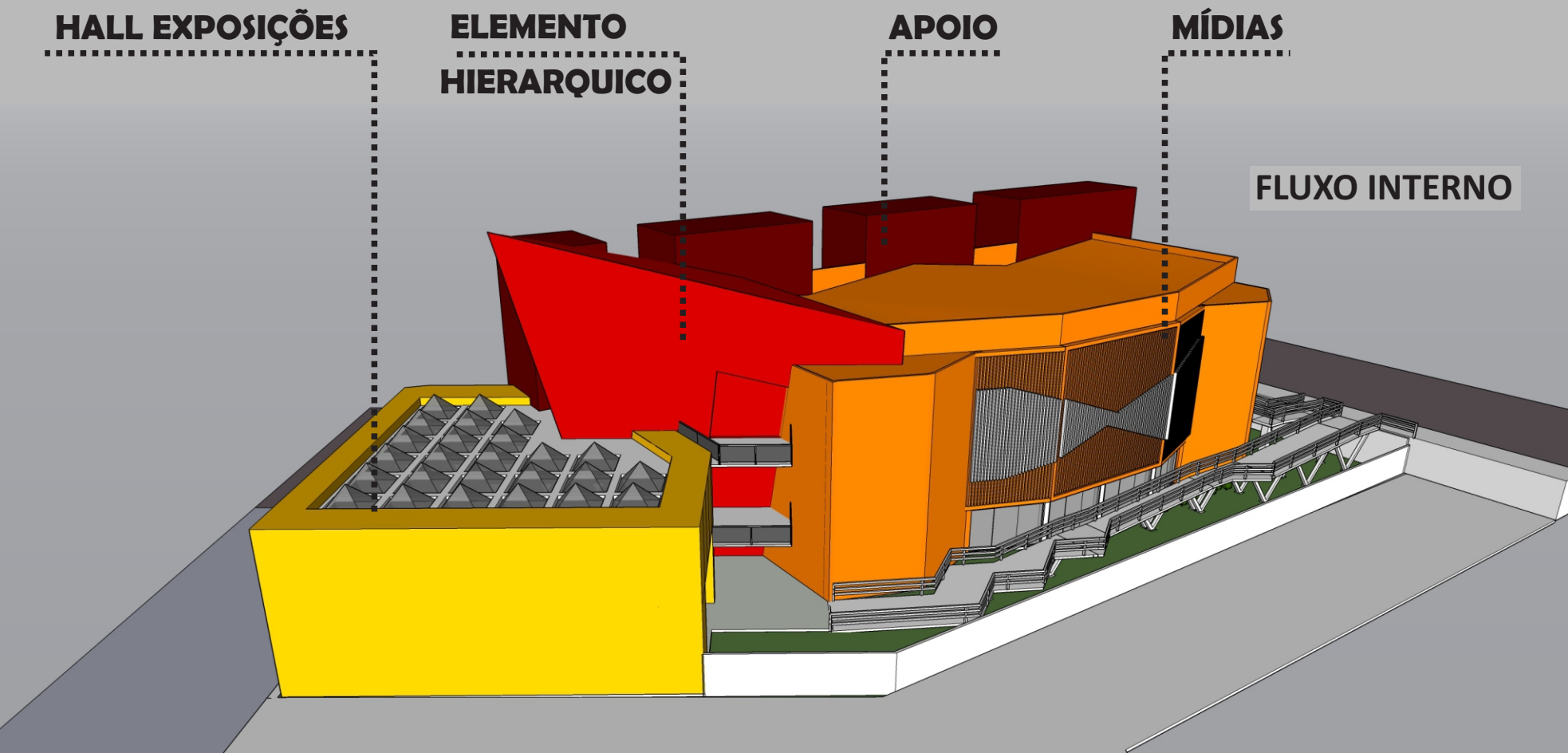


fluxo secundário de pessoas

fluxo principal de pessoas

O fluxo principal se dá no caminho mais curto para se chegar às saídas que conectam desse modo as vias.

O fluxo secundário acontece entre os espaços, mas em algum ponto os visitantes têm que entrar no fluxo principal.



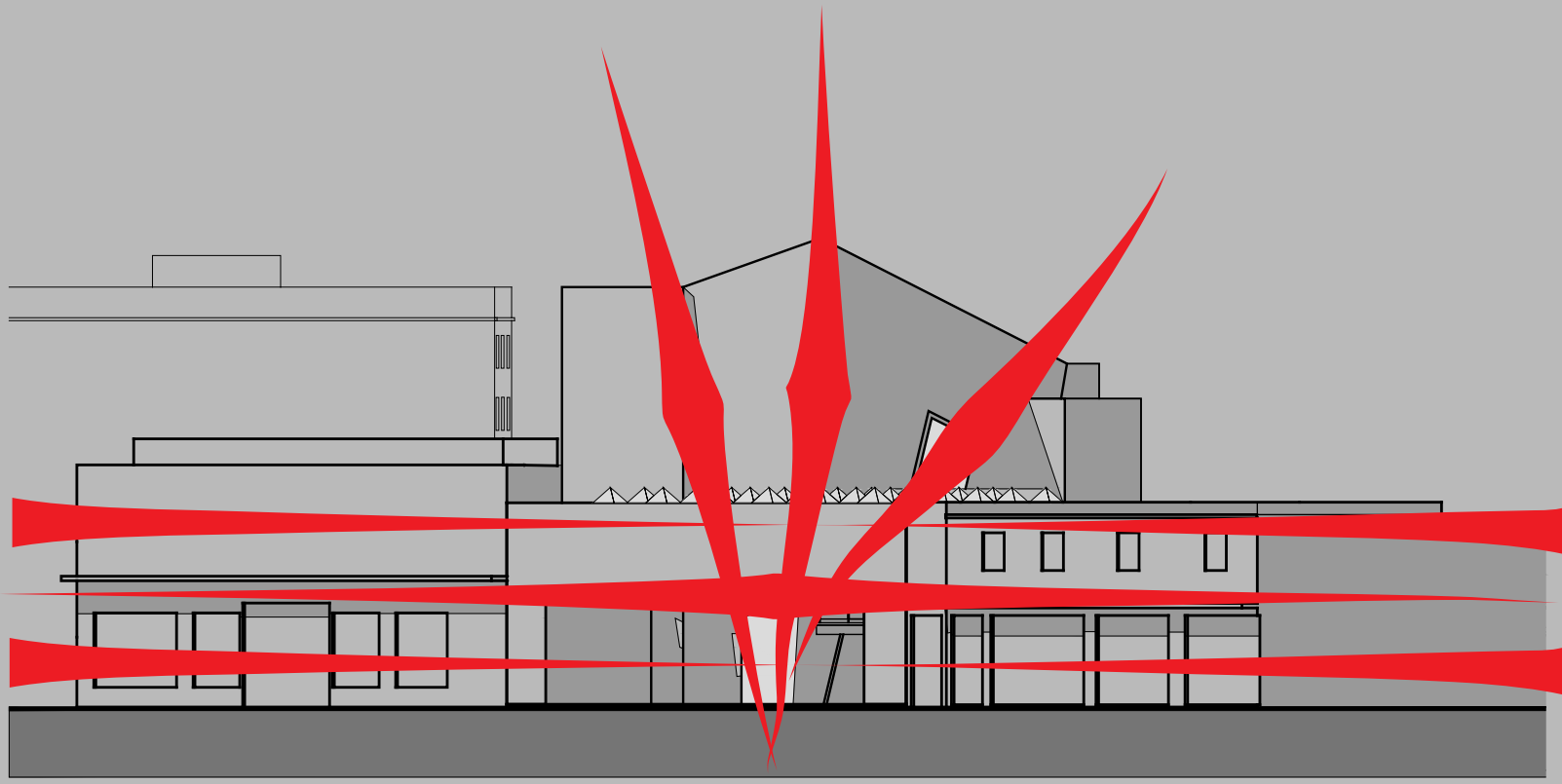
Este esquema demonstra a localização e utilização das formas desse modo o uso dado a cada espaço se adequa a forma proposta.

O hall de exposições - espaço amplo com pé direito duplo criando desse modo um grande local para exposições.

Mídias - espaço amplo em estrutura de aço com grandes vãos permitindo a criação de espaços sem pilares e um fluxo livre.

Elemento hierárquico - possui uma forma que contrasta como entorno criando um ponto de aguçamento no edifício.

Apoio - elementos puros em estrutura de concreto destinado aos espaços de suporte aos espaços de mídia.



Para o logotipo da Midiateca buscou-se conceitua-la a partir do entorno em que ela está inserida e sua relação entre ortogonal e o não ortogonal. As linhas horizontais representam a fachada da rua 6 de janeiro com suas edificações buscando criar uma continuidade visual. E as linhas diagonais do logotipo representam em um primeiro momento a edificação se inserindo neste contexto, e possuem três linhas para representar as três formas de transmissão da informação na midiateca (Som, escrita, imagem).

